



Atividade: Avaliação DSN

Data:	#terça-feira, 27 de junho de 2023	CNPJ:	14168536002098
Equipamento:	ESCAVADEIRA - ESCAVADEIRA R260-LC	Técnico:	Alan Cabral
Número de série:	ultima	Solicitante:	CURITIBA
Nome:	CURITIBA	Ativ / Sub:	8801 / 94775

Regional:

Resposta: Sim

Comentários:

Minas

Nome do cliente:

Resposta: Sim

Comentários:

bmc máquinas

Tipo de equipamento:



Resposta: Sim

Comentários:

escavadeira

Fabricante:



Resposta: Sim

Comentários:

Hyundai

Modelo:



Resposta: Sim

Comentários:

R260

Ano:



Resposta: Sim

Comentários:

2018

Horímetro (Insira uma foto)



Resposta: Sim



Resposta: Sim

Insira foto da plaqueta



Resposta: Sim

Insira fotos dos 4 lados da máquina:









Resposta: Sim

A máquina possui trincas?



Resposta: Sim

Comentários:

não

Comentário sobre trincas:

Resposta: Sim

Comentários:

N/a

Insira foto das trincas:



Resposta: Sim

Insira comentário sobre o contrapeso:

Resposta: Sim

Comentários:

o mesmo foi reformado de forma artesanal..

Insira foto da caçamba / concha:



Resposta: Sim

Comente sobre o estado da caçamba / concha:

Resposta: Sim

Comentários:

bom estado de conservação

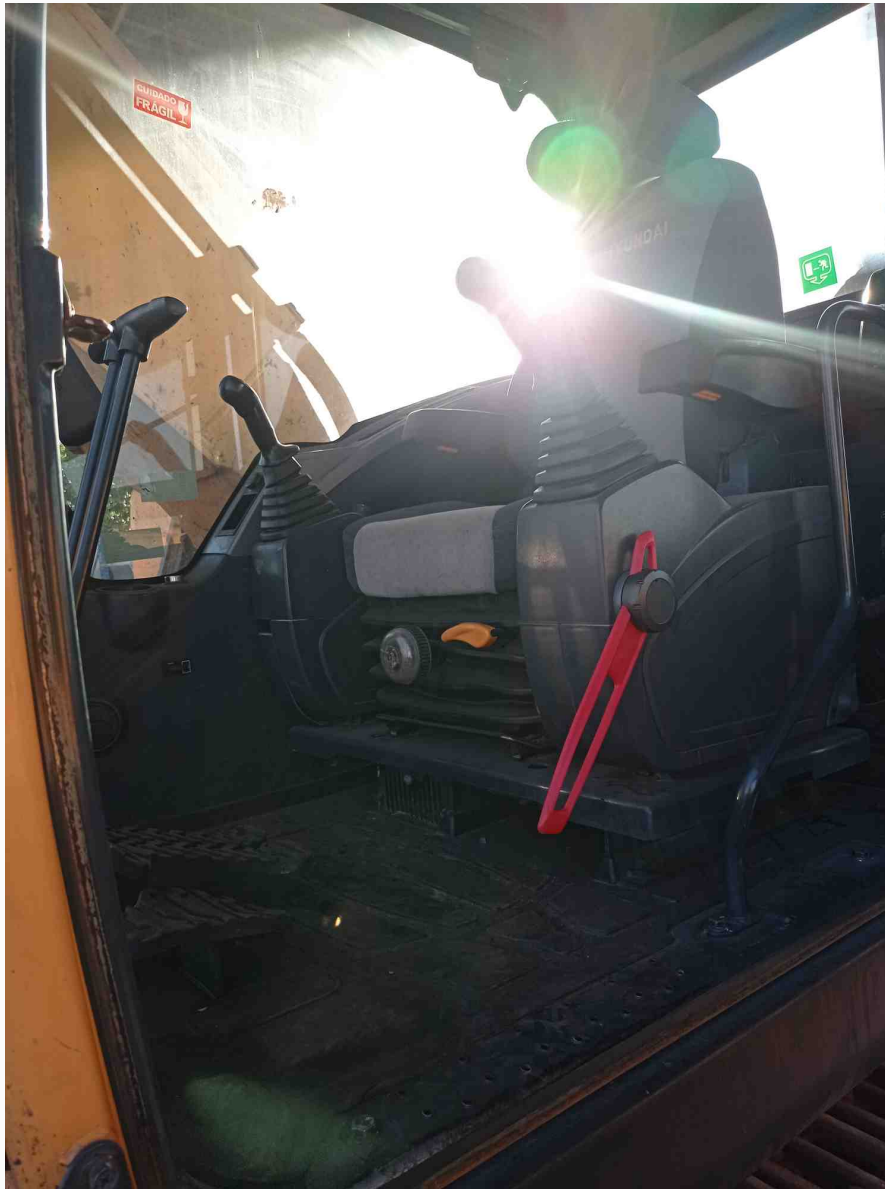
Comente sobre o estado dos componentes estruturais da máquina

Resposta: Sim

Comentários:

estrutura encontra-se com amassados nas tampas laterais e no perfil esquerdo e direito traseiro

Insira fotos internas da cabine:







Resposta: Sim

Insira foto do painel:



Resposta: Sim

O painel funciona?



Resposta: Sim

Comentários:

sim

Ar condicionado está funcionando?



Resposta: Sim

Comentários:

funciona mais não gela, preciso fazer uma recarga de gás

Rádio está funcionando?



Resposta: Sim

Comentários:

sim

Motor possui ruídos?

Resposta: Sim

Comentários:

falhando

Motor está fumaçando?

Resposta: Sim

Comentários:

sim, fumaça branca

Comente sobre estado do sistema do motor:

Resposta: Sim

Comentários:

motor está falhando na injeção eletrônica

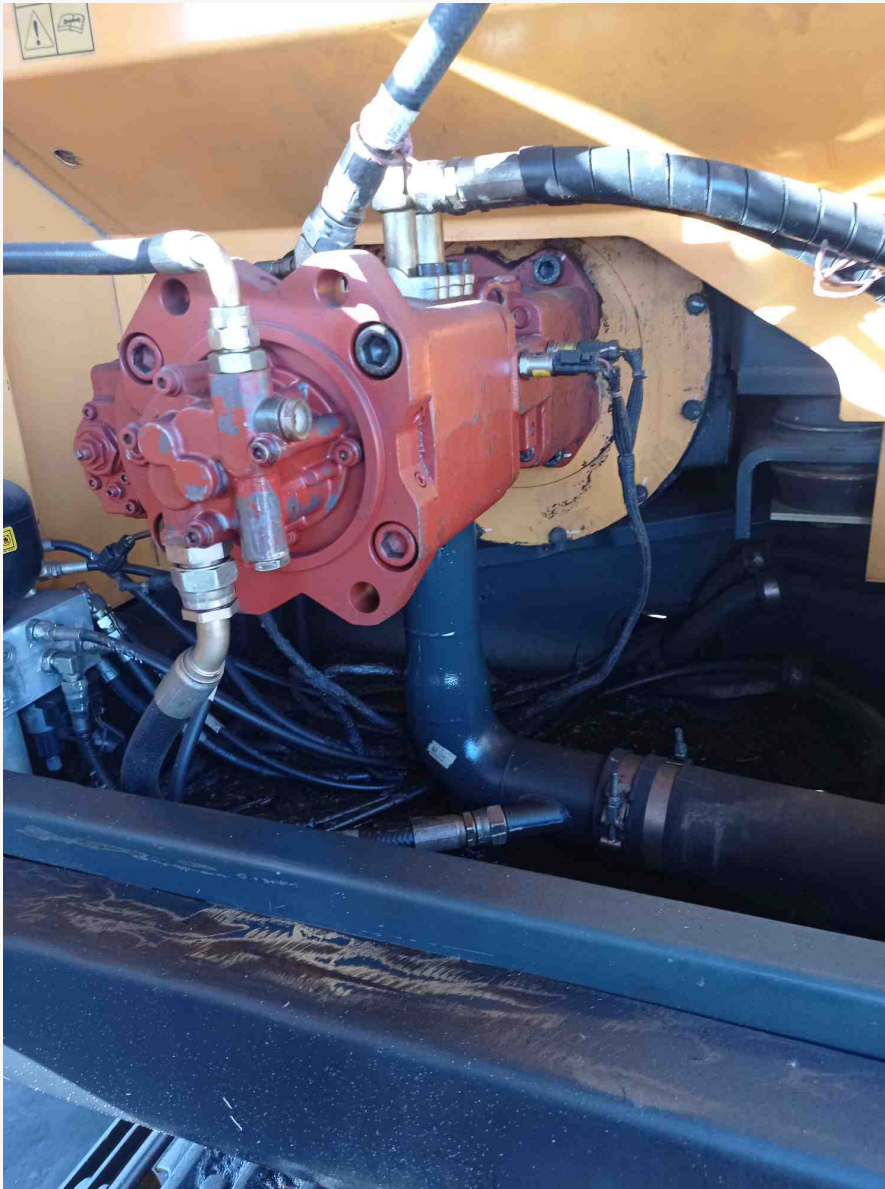
A máquina possui vazamentos?

Resposta: Sim

Comentários:

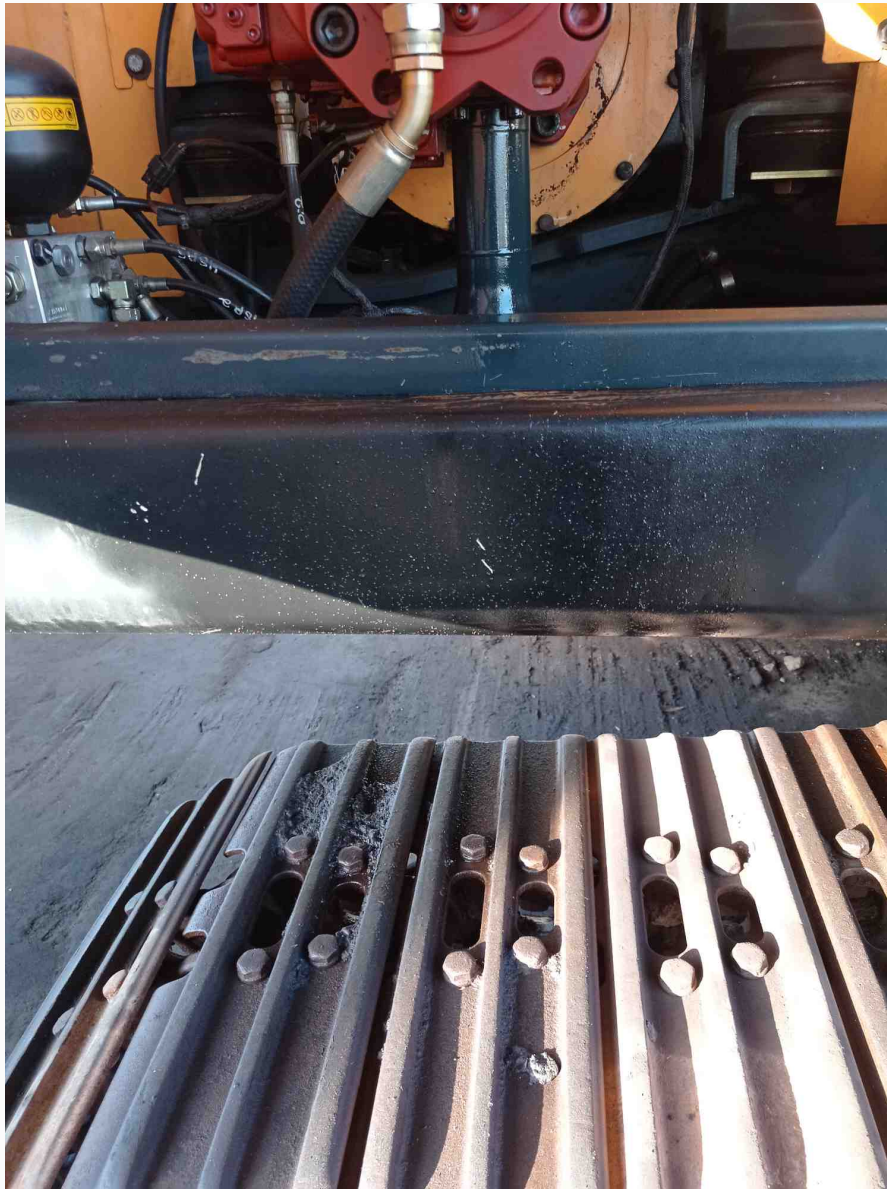
não

Insira fotos das bombas e conexões:



Resposta: Sim

Comente sobre estado geral do sistema hidráulico:





Resposta: Sim

Comentários:

vazamento no tubo da bomba, vazamento no cilindro boom LD

Comente sobre estado do sistema elétrico:

Resposta: Sim

Comentários:

bom estado

As baterias estão funcionando?



Resposta: Não

Comentários:

carga baixa

Comente sobre o estado dos pinos e buchas:

Resposta: Sim

Comentários:

bons

Insira fotos do material rodante:





Resposta: Sim

Comente sobre o estado do material rodante:

Resposta: Sim

Comentários:

vida útil 50%

Insira fotos do eixo de tração:



Resposta: Sim

Comente sobre o estado do eixo de tração:

Resposta: Sim

Comentários:

bons

Insira fotos da Roda motriz / Motor de tração:



Resposta: Sim

Comente sobre Roda motriz / Motor de tração:

Resposta: Sim

Comentários:

meia vida

Insira foto das avarias:









Resposta: Sim